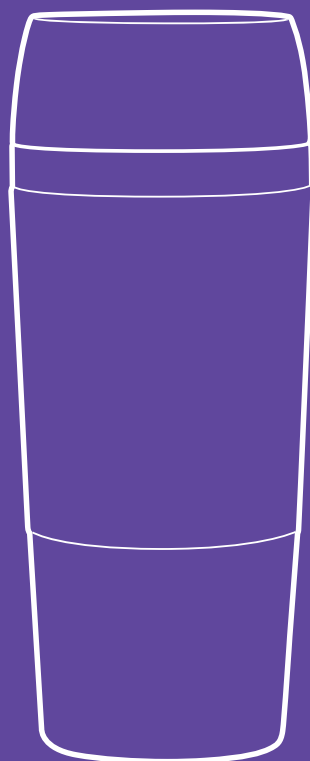


**Летом освежаю,  
зимой согреваю!**



**Термокружка  
КТ-1224**

Если у вас возникнут трудности с использованием нашей техники, перед обращением в магазин просим позвонить на горячую линию Kitfort:

**8-800-775-56-87**

(пн-пт с 9:30 до 17:30 по московскому времени)

**[info@kitfort.ru](mailto:info@kitfort.ru)**

Мы расскажем про особенности работы прибора и проконсультируем по любым другим вопросам

## Содержание

Общие сведения .....	4
Комплектация .....	4
Устройство термोकружки .....	5
Подготовка к работе и использование .....	5
Чистка и обслуживание термोकружки .....	7
Уход и хранение .....	7
Устранение неполадок .....	8
Технические характеристики .....	8
Меры предосторожности .....	9

## Общие сведения

Термокружка КТ-1224 — идеальный вариант для переноски горячих и холодных напитков. Благодаря клапану для питья в крышке делает употребление напитков удобным и комфортным. Главное достоинство термокружки КТ-1224 — поддержание температуры содержимого 10–12 часов.

Металлическая термокружка надежнее и прочнее пластиковых термокружек. Главные преимущества термокружки перед термосом заключаются в ее компактности, легкости, а также из термокружки можно пить напитки напрямую, благодаря клапану в крышке.

Время сохранения тепла зависит от конструкции корпуса термокружки. Лучше всего сохраняют тепло модели с двойными стенками и вакуумной полостью, как в модели КТ-1224. Также двойные стенки уберегают ваши руки от горячей поверхности. Такая конструкция обеспечивает высокую температуру напитка внутри, но комфортную температуру корпуса термокружки снаружи.

Термокружку с крышкой перед первым использованием необходимо проверить на герметичность. Для этого наберите холодной воды, плотно закрутите крышку и нажмите на клапан, чтобы он закрылся, затем переверните термокружку. Крышка и клапан должны обеспечивать сохранность содержимого. В КТ-1224 навинчивающаяся крышка с силиконовым уплотнительным кольцом. Такая конструкция защищает от протеканий.

Термокружка КТ-1224 станет незаменимой вещью в длительных поездках, в походах, прогулках и в повседневной жизни.

## Комплектация

1. Термокружка — 1 шт.
2. Крышка с установленным уплотнительным кольцом и клапаном — 1 шт.
3. Силиконовая вставка — 1 шт.
4. Руководство по эксплуатации — 1 шт.
5. Коллекционный магнит — 1 шт.\*

\*опционально

## Устройство термокружки



Термокружка предназначена для сохранения как низкой, так и высокой температуры ваших напитков на 10–12 часов. Стенки термокружки двойные, чтобы внутри напиток оставался горячим, а снаружи термокружка не обожгла ваши руки.

В крышке есть специальный клапан, при открытии которого, можно пить с любой стороны крышки, что делает термокружку очень удобной.

## Подготовка к работе и использование

### Подготовка к работе

Распакуйте термокружку и удалите все упаковочные материалы.

После этого обязательно помойте термокружку с крышкой губкой с мягким моющим средством и сполосните теплой водой. Для удаления производственных запахов и финальной очистки термокружки обдайте ее кипятком. Далее вы можете, не беспокоясь употреблять напитки из термокружки.

### Использование

1. Открутите крышку термокружки, повернув ее против часовой стрелки.
2. Налейте в кружку напиток.
3. Плотнo закрутите крышку и нажмите на клапан, чтобы он оказался в приподнятом положении.



4. Переверните термокружку вверх дном, чтобы проверить термокружку на герметичность. Если из термокружки ничего не капает, то ее можно, не беспокоясь, брать с собой. Если вы обнаружили протечку, возможно, вы неплотнo закрутили крышку. Открутите крышку, проверьте уплотнительное кольцо на целостность и плотно закрутите крышку. Также проверьте положение клапана.
5. После всех проверок вы можете брать с собой термокружку. Для того чтобы было удобнее держать термокружку, на корпусе есть силиконовая вставка.
6. Для употребления напитка нажмите на клапан, чтобы он оказался в опущенном положении, и наслаждайтесь напитком. Когда клапан в таком положении, употреблять напиток можно с любой стороны крышки.



**Примечание.** Находящийся внутри термокружки напиток может быть очень горячим. Проверяйте температуру напитка перед тем, как сделать глоток.

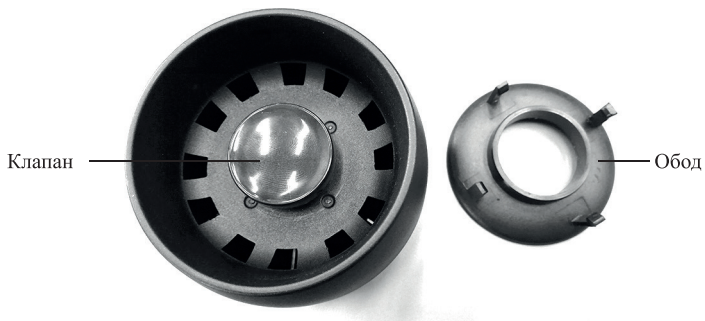
## Чистка и обслуживание термокружки

Протирайте корпус сухой или влажной тканью. Не используйте для мытья посудомоечную машину.

Мойте кружку изнутри и крышку губкой с мягким чистящим средством для мытья посуды. Не оставляйте напитки в термокружке надолго, иначе от них останутся неприятные запахи.

Для более тщательной промывки клапана вы можете снять обод в крышке, поддев его чем-нибудь плоским. Для установки обода вставьте его обратно до щелчка.

**Примечание.** Часто снимать обод не рекомендуется, во избежание его поломки.



Периодически снимайте уплотнительное кольцо с крышки и промывайте его и область под ним на крышке. Производите данную процедуру не слишком часто, чтобы уплотнительное кольцо быстро не износилось от частых механических воздействий.

Не рекомендуется использовать для мытья любых составных частей термокружки посудомоечную машину.

## Уход и хранение

Храните термокружку в сухом и прохладном месте, недоступном для детей. Перед тем как убрать термокружку на хранение тщательно промойте ее изнутри и дождитесь полного высыхания.

## Устранение неполадок

### Содержимое вытекает

Возможная причина	Решение
Неплотно закручена крышка	Открутите крышку и заново плотно ее закрутите
Клапан находится в опущенном положении	Для того чтобы содержимое не вытекало, клапан должен находиться в приподнятом положении
Износилось уплотнительное кольцо на крышке или под него попали посторонние предметы и грязь	Снимите крышку, проверьте уплотнительное кольцо на наличие посторонних предметов и грязи, при необходимости очистите уплотнительное кольцо или замените его

### Окрасились составные части термocupки

Возможная причина	Решение
Некоторые напитки могут оставлять после себя красящий след	Это нормальное явление. При контакте с красящими напитками части термocupки могут окраситься. Вы можете очистить их ватным диском, смоченным в подсолнечном масле

Если ваша ситуация не отображена выше, пишите нам на адрес [info@kitfort.ru](mailto:info@kitfort.ru), приложив фотографии или видеофайлы, фиксирующие вашу проблему.

По вопросам приобретения расходных материалов или аксессуаров пишите нам на [info@kitfort.ru](mailto:info@kitfort.ru).

## Технические характеристики

1. Емкость: 400 мл
2. Сохранение температуры: 10–12 ч
3. Материал корпуса: нержавеющая сталь
4. Материал крышки: пластик
5. Размер устройства: 70 × 65 × 200 мм
6. Размер упаковки: 85 × 85 × 210 мм
7. Вес нетто: 0,30 кг
8. Вес брутто: 0,43 кг

Срок службы: 2 года

Срок гарантии: 1 год

Товар сертифицирован





Производитель: Шанхай Оудон Интэнэшнл Трейдин Ко., Лтд. РМ 1810, №915 Чжэньбэй Роуд, Путо Дистрикт, Шанхай, 200333, Китай.

Импортер: ООО «Аэро-Трейд». 197022, г. Санкт-Петербург, Инструментальная ул., д. 3, лит. Х, офис 1.

Страна происхождения: Китай.

Уполномоченная организация для принятия претензий на территории РФ: ООО «Аэро-Трейд». 197022, г. Санкт-Петербург, Инструментальная ул., д. 3, лит. Х, офис 1.

Горячая линия производителя: 8-800-775-56-87 (пн-пт с 9:30 до 17:30 по московскому времени), [info@kitfort.ru](mailto:info@kitfort.ru)

Адреса сервисных центров вы можете узнать у оператора горячей линии или на сайте [kitfort.ru](http://kitfort.ru)

Требуется особая утилизация. Во избежание нанесения вреда окружающей среде необходимо отделить данный объект от обычных отходов и утилизировать его наиболее безопасным способом, например, сдать в специальные места по утилизации.

Месяц и год изготовления указаны на нижней стороне упаковочной коробки.

Производитель имеет право на внесение изменений в дизайн, комплектацию, а также в технические характеристики изделия в ходе совершенствования своей продукции без дополнительного уведомления об этих изменениях.

### **Условия гарантии**

Механическое повреждение корпуса, аксессуаров или составных частей устройства не является гарантийным случаем.

Окрашивание частей термокружки, соприкасающихся с напитками, является нормальным и не считается гарантийным случаем. Как очистить окрашенные части смотрите в главе «Устранение неполадок».

Повреждение термокружки вследствие чистки абразивными моющими средствами и жесткими или металлическими предметами не является гарантийным случаем.

Потемнение частей устройства после мойки в посудомоечной машине не является гарантийным случаем. Это является следствием использования абразивных частей и агрессивной химии в моющем средстве, которое используется в посудомоечной машине.

## **Меры предосторожности**

Пожалуйста, внимательно прочтите инструкцию по эксплуатации. Обратите особое внимание на меры предосторожности. Всегда держите инструкцию под рукой.

1. Устройство предназначено для использования в бытовых условиях и может применяться в квартирах, загородных домах, гостиничных номерах, офисах и других подобных местах для непромышленной и некоммерческой эксплуатации.
2. Используйте термокружку только по назначению и в соответствии с указаниями, изложенными в данном руководстве. Нецелевое использование устройства будет считаться нарушением условий надлежащей эксплуатации.



3. Детям, людям с ограниченными физическими, сенсорными или умственными способностями, а также лицам, не обладающим достаточными знаниями и опытом, разрешается пользоваться термокружкой только под контролем лиц, ответственных за их безопасность, или после инструктажа по эксплуатации устройства. Не позволяйте детям играть с термокружкой.
4. Находящийся внутри термокружки напиток может быть очень горячим. Проверьте температуру напитка перед тем, как сделать глоток.
5. Устанавливайте термокружку только на устойчивую горизонтальную поверхность на расстоянии не менее 10 см от стены и края стола.
6. Не допускайте падения термокружки и не подвергайте ее ударам.
7. Храните термокружку в недоступных для детей местах.
8. Используйте только предлагаемые производителем аксессуары или комплектующие. Использование иных дополнительных принадлежностей может привести к поломке или получению травм.
9. Если из корпуса устройства вытекает вода или другая жидкость, термокружкой пользоваться нельзя.

IM-3





## Всегда что-то новенькое!

Kitfort — современный и креативный бренд, который предлагает покупателям не только качественные товары по выгодной цене, но и радует подарками, конкурсами и живым интерактивом! Тысячи пользователей следят за нашими обновлениями и розыгрышами в социальных сетях. Присоединяйтесь к нам и вы!

Приветствуем вас в нашей группе «ВКонтакте»! Каждую неделю мы разыгрываем там десятки призов бытовой техники Kitfort. Участвуйте в морских боях, лотереях, творческих конкурсах и делайте репосты. Адрес группы: [vk.com/kitfort](https://vk.com/kitfort)

Если вы любите смотреть видео, введите в поиске YouTube: «Kitfort Show» и наслаждайтесь веселыми скетчами на нашем канале. В каждом новом выпуске мы разыгрываем самые популярные товары и новинки компании за комментарии от подписчиков. А содержание видеороликов заставит вас от души посмеяться и стать нашим другом и ценителем того, что мы делаем.

Подписывайтесь и будьте в деле вместе с Kitfort!

[info@kitfort.ru](mailto:info@kitfort.ru)

8-800-775-56-87