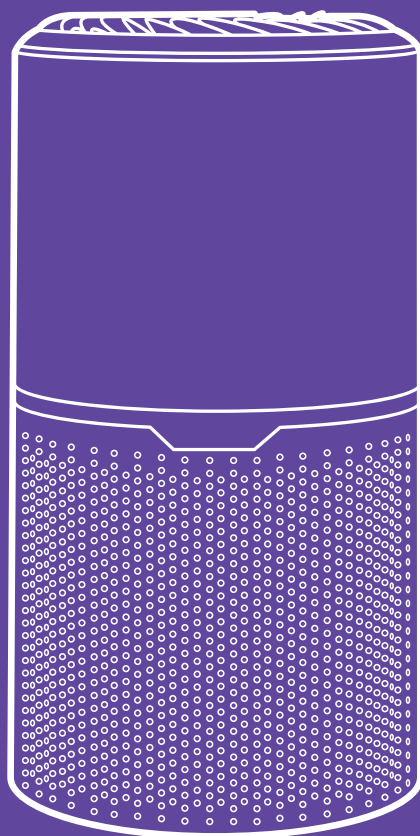


Окружаю чистотой!



Очиститель
воздуха
КТ-2827



Если у вас возникнут трудности с использованием нашей техники, перед обращением в магазин просим позвонить на горячую линию Kitfort:

8-800-775-56-87

(пн-пт с 9:30 до 17:30 по московскому времени)

info@kitfort.ru

Мы расскажем про особенности работы прибора и проконсультируем по любым другим вопросам

Содержание

Общие сведения	4
Комплектация	7
Устройство очистителя	8
Подготовка к работе и использование	9
Чистка и обслуживание очистителя воздуха	12
Уход и хранение	13
Устранение неполадок	13
Технические характеристики	14
Меры предосторожности	16
Другие товары Kitfort	18

Общие сведения

Очиститель воздуха KT-2827 очищает воздух и создает более комфортные условия для дыхательных путей в помещении, а также помогает сохранять здоровье и хорошее самочувствие. Он предназначен для удаления из воздуха пыли, микробов, шерсти животных и табачного дыма, а вместе с ними аллергенов, бактерий и неприятных запахов. Отдельная функция ионизации в очистителе позволяет заменить полноценный ионизатор воздуха. Ионизация повышает работоспособность, укрепляет иммунитет, нормализует обменные процессы в организме и пр. Устройство оснащено блоком фильтров, сочетающим в себе четыре эффективных фильтра для очищения самых разных видов загрязнений в воздухе (предварительный сетчатый фильтр, фильтр тонкой очистки класса E12, угольный фильтр и фотокаталитический фильтр).

Уровни последовательной фильтрации воздуха в KT-2827

- Предварительный сетчатый фильтр задерживает крупные пылевые частицы, пух, волосы, шерсть животных.
- Фильтр тонкой очистки (класс фильтра E12) удерживает до 99,5% частиц размером до 0,3 мкм: мелкодисперсную пыль, аллергены, споры растений, цветочную пыльцу, клещей домашней пыли и продукты их жизнедеятельности.
- Фильтр с активированным углем задерживает и нейтрализует бактерии, аллергены и многие вредные газы, обеззараживает и избавляет от неприятных запахов, табачного дыма и гари.
- Ультрафиолетовая (УФ) лампа активирует работу фотокаталитического фильтра, что позволяет уничтожить мельчайшие споры растений, вирусы и различные запахи.
- Фотокаталитический метод фильтрации окисляет и разлагает токсичные воздушные примеси под воздействием ультрафиолетового излучения.
- Генератор отрицательных ионов кислорода ионизирует воздух в рекомендуемой концентрации.

Рассмотрим подробнее каждый уровень фильтрации и принцип его работы.

Предварительный сетчатый фильтр. Неочищенные воздушные массы попадают в корпус воздухоочистителя и проходят через предварительный сетчатый фильтр. В этом фильтре задерживается значительная доля крупных частиц пыли и других загрязнений.

Фильтр тонкой очистки класса E12 — вид воздушных фильтров высокой эффективности. В нем для фильтрации небольших частичек используются три механизма: зацепление, инерция и диффузия. Частицы просто прилипают к фильтрующему волокну, когда линия потока воздуха проходит на расстоянии порядка толщины волокна возле него, это называется эффектом зацепления.

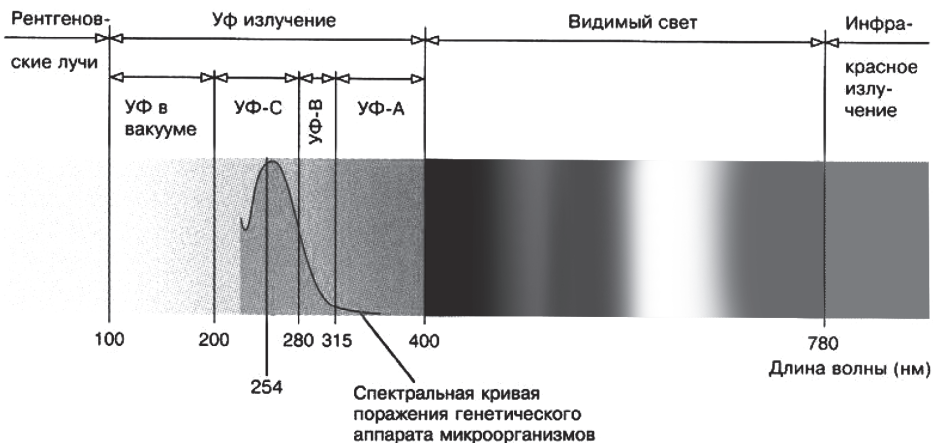
Для крупных частиц срабатывает эффект инерции — двигаясь в потоке воздуха, частички попадают в волокно, а поток воздуха его огибает, и чем меньше пространство между волокнами и выше скорость частички, тем ярче выражен этот механизм.

Для частиц диаметром меньше 0,1 мкм срабатывает эффект диффузии, когда они замедляются при столкновении с частичками газа, и при прохождении через фильтр останавливаются окончательно.

Так, для частичек меньше 0,1 мкм срабатывает диффузия, для более крупных — зацепление и инерция.

Фильтр с активированным углем. Уголь — очень хороший сорбент. Поверхность угля неровная, пористая. Молекулы различных газов проникают глубоко в структуру угля. В результате при прохождении воздуха через фильтр вредные газы составляющие прикрепляются к поверхности угля. Молекулы вредных газов и летучих соединений образуют новое соединение с активированным углем и навсегда остаются на фильтре.

Ультрафиолетовая лампа излучает мягкий ультрафиолетовый свет, длина волны которого составляет 265–285 нм (UV-C) — это УФ-излучение является жестким бактерицидным излучением и оказывает наибольшее воздействие на микроорганизмы, действуя на их ДНК и РНК, и убивая репродуктивную способность бактерий к размножению.



Фотокаталитический фильтр отличается от других типов фильтров тем, что он не накапливает загрязнители, а разлагает их на безвредные вещества. В настоящее время он является одним из самых эффективных средств фильтрации, поскольку очищает воздух от вредных примесей. Идея фотокаталитического метода очистки воздуха состоит не просто в задержании, но также и в разложении и окислении токсичных воздушных примесей под воздействием мягкого ультрафиолетового излучения. Под действием фотокатализа токсичные примеси, содержащиеся в воздухе, подвергаются окислению и разложению. При этом размер разлагаемых частиц может достигать 0,001 мкм.

Именно поэтому фотокаталитический фильтр не станет источником скопления загрязнений, каким может стать, например, угольный фильтр.

Ионизация — это процесс наполнения помещения отрицательно заряженными ионами воздуха. Дышать таким воздухом очень полезно для организма человека. Так, например, очень много отрицательно заряженных ионов в сосновом лесу, на морском побережье, в горах и после грозы. Вредные вещества, бактерии и аллергены заряжены положительно, а потому притягивают воспроизводимые ионизаторами анионы и образуют мелкие кластеры частиц. Частицы, таким образом, утяжеляются, оседают на поверхности и больше не могут попасть в легкие человека и стать возбудителями инфекций.

Ионный очиститель воздуха выделяет озон, который в высоких концентрациях является сильным окислителем. КТ-2827 вырабатывает озон в безопасной для организма концентрации. Поэтому функция ионизации не только безопасна, но и полезна для вашего здоровья. К тому же, озон обладает резким характерным запахом, поэтому вы всегда сможете почувствовать превышена ли концентрация озона в помещении.

Ежедневно человек вдыхает не менее 12 кубометров воздуха. И если уже никто не станет возражать, что вдыхаемый воздух на улицах города загрязнен, то про качество воздуха в помещениях задумывается не каждый. Сами того не подозревая, мы создаем отравленную воздушную среду, в которой находимся около 85% нашего времени. В каждом доме может содержаться большое количество источников загрязнения воздуха, таких как строительные и отделочные материалы, мебель, пластмасса, покрытия на пол, воск, аэрозольные баллоны, ковровые покрытия, чистящие и моющие средства, средства личной гигиены. Присутствие углекислого газа в помещении является результатом дыхания людей. Кроме того, присутствуют оксид углерода, радон, табак, биологические загрязняющие вещества (продукты жизнедеятельности клещей, микробов, грибков) и многое другое. В зависимости от их концентрации и химического состава они самыми разными способами влияют на здоровье находящихся в помещении людей. Загрязнение воздуха имеет тяжелые последствия для здоровья:

- каждый год около 4 миллионов человек умирают преждевременно от болезней, связанных с загрязнением воздуха в жилом помещении в результате использования простых печей или каминов, работающих на твердом топливе и керосине;
- загрязнение воздуха внутри жилых помещений вызывает неинфекционные заболевания, такие как инсульт, ишемическая болезнь сердца, хроническая обструктивная болезнь легких и рак легких;
- почти половина смертей от пневмонии среди детей в возрасте до 5 лет вызвана вдыханием загрязненных частиц вместе с воздухом.

Некоторые люди больше чем другие подвержены воздействию отдельных загрязнителей в воздухе внутри помещений. Дети, например, более чувствительны к окружающему табачному дыму, а у женщин он обычно вызывает сухость в горле и в глазах. Нельзя точно сказать, кто именно и в какой степени может пострадать от

плохого качества окружающего воздуха внутри помещений. Однако, когда концентрация вредных веществ в окружающем воздухе слишком высока, пострадать может каждый.

Людам с аллергией на пыль (точнее, на то, что в пыли содержится — пылевых клещей и их выделения, споры плесневых грибов, белковые частицы с поверхности тела домашних животных и др.), пыльцу, шерсть домашних животных противопоказано находиться с возбудителями аллергии в одном помещении. Главный не-лекарственный метод борьбы с аллергией заключается в том, чтобы ограничить контакт с аллергенами. С этим справится очиститель воздуха, ведь его главная задача — наполнять помещение чистым воздухом, задерживая в блоке фильтров аллергены, витающие в воздухе.

Очиститель воздуха КТ-2827 работает автоматически — вам не придется прилагать усилий. Все, что потребуется — включить очиститель воздуха в розетку и следить за износом блока фильтров. О замене блока фильтров прибор вам напомнит сам. КТ-2827 рекомендуется использовать в помещениях площадью не более 25 м². Стильный и лаконичный дизайн станет оригинальным дополнением почти к любому интерьеру.

Комплектация

1. Очиститель воздуха с установленным блоком фильтров и крышкой — 1 шт.
2. Блок питания — 1 шт.
3. Пульт ДУ — 1 шт.
4. Элемент питания (батарея CR2025) — 1 шт. (с завода установлена в пульт ДУ)
5. Руководство по эксплуатации — 1 шт.
6. Коллекционный магнит — 1 шт.*

*опционально


Устройство очистителя






Панель управления и пульт ДУ



⚠ — кнопка напоминания замены блока фильтров со встроенным индикатором. Индикатор загорается, когда необходимо заменить блок фильтров. После установки нового блока нажмите на кнопку замены блока фильтров и удерживайте 3 секунды. Индикатор погаснет.

 — кнопка включения ультрафиолетовой лампы.

   — кнопки выбора скорости. На первой скорости устройство работает почти бесшумно. На каждой последующей — шум работы увеличивается.

 — кнопка включения очистителя.

При включении и нажатии любой кнопки на панели управления или на пульте ДУ раздается однократный звуковой сигнал. Звуковые сигналы достаточно тихие и отключить их нельзя.

Ионизация включена постоянно при работе устройства.

Подготовка к работе и использование

Подготовка к работе

Перед первым использованием достаньте блок фильтров из корпуса устройства и удалите с него все упаковочные материалы.

Установите очиститель воздуха на возвышенности от 50 см до 1 метра от пола на ровной поверхности. Не устанавливайте прибор на полу, потому что он начнет собирать довольно крупные частицы пыли, которые не могут подниматься на уровень человеческого роста, а, значит, и попадать в организм. А вот для блока фильтров прибора они губительны. Эти частицы довольно быстро забивают фильтрующие элементы.

Чтобы пользы от очистителя было больше, его нужно ставить в правильное место — ближе к источнику загрязнения (например, клетке с животным). Если такого места нет, то нужно поставить устройство так, чтобы оно подавало чистый воздух туда, где в основном находится человек. Если вы решите установить очиститель рядом с кроватью, убедитесь, что он находится на достаточном расстоянии, и потоки выпускаемого воздуха не достанут до вас. Воздуховод не должен блокироваться мебелью или стенами.

Использование

Подключите устройство к сети. Раздастся однократный звуковой сигнал, все индикаторы моргнут. Нажмите кнопку включения. Прибор включится на одной из скоростей работы. Скорость работы можно регулировать самостоятельно, нажав кнопку соответствующей скорости. У очистителя имеется три скорости работы. На первой скорости очиститель воздуха работает очень тихо, первую скорость можно использовать ночью. На каждой последующей скорости очиститель производит больше шума.

Производительность очистки воздуха на каждой скорости:

- на 1 скорости: 95 м³/ч;
- на 2 скорости: 123 м³/ч;
- на 3 скорости: 150 м³/ч;

При желании можно включить УФ-лампу — нажмите на кнопку включения ультрафиолетовой лампы. При включении УФ-лампы она будет воздействовать на фотокаталитический фильтр.

Устройством можно управлять с помощью пульта дистанционного управления. Все кнопки на пульте полностью соответствуют кнопкам на панели управления. Во время использования пульта ДУ направляйте его на очиститель.

Ионизация в устройстве включена постоянно, когда включен один из трех режимов работы.

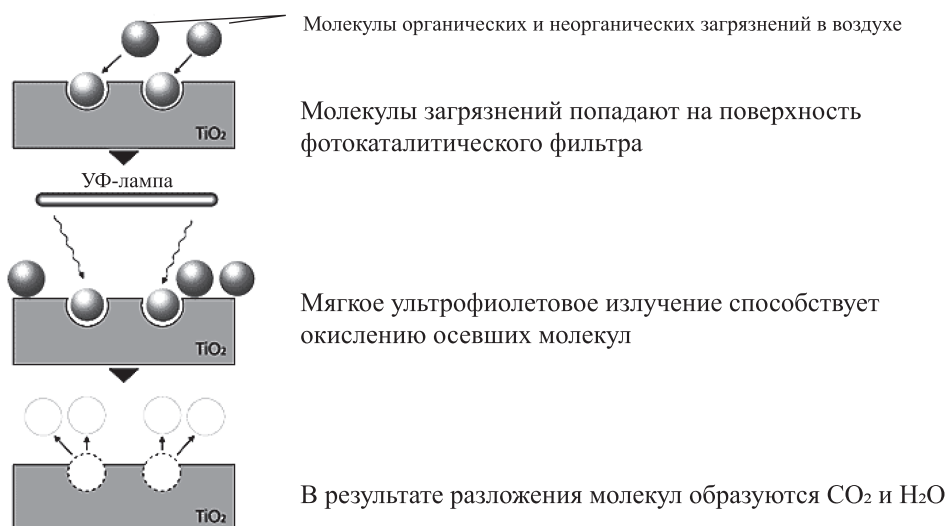
Что такое CADR и как он определяется

CADR расшифровывается как «Clean air delivery rate» и переводится как «скорость подачи чистого воздуха» — показатель для измерения реальной эффективности комнатных очистителей воздуха. Чем больше CADR, тем быстрее прибор чистит комнатный воздух и быстрее обновляет его. Соответственно, быстрее снижает концентрацию вредных частиц в воздухе.

Если производитель не указал CADR по каким-либо причинам, то его можно посчитать: умножьте эффективность фильтра на производительность (объем прогоняемого воздуха). Эффективность фильтра — это процент частиц, собранных после прохождения воздуха через фильтр.

Принцип работы фотокаталитического фильтра

Принцип действия фотокаталитического метода очистки воздуха состоит в окислении токсичных органических веществ, вирусов и бактерий на поверхности фотокатализатора под действием ультрафиолетового излучения, при этом загрязнители не накапливаются, а разлагаются до безвредных компонентов.



Советы по использованию

Установка очистителя воздуха напротив кондиционера способствует лучшей циркуляции воздуха.

Устанавливайте очиститель воздуха на 0,5–1 м от уровня пола.

Очищайте и заменяйте блок фильтров по мере загрязнения, иначе очиститель воздуха не только не будет очищать воздух, но и наоборот, возможно ухудшение качества воздуха.

При использовании очистителя совместно с обогревателем обеспечьте хорошую циркуляцию воздуха.

Окна и двери при использовании прибора держите закрытыми. Во время проветривания помещения выключите прибор и включите снова, когда закончите проветривание помещения.

При истечении срока работы более 2200 часов очиститель сам напомнит вам о необходимости замены блока фильтров загоревшимся индикатором, встроенным в кнопку замены блока фильтров. Однако если блок фильтров не сильно загрязнен, необходимости его менять нет. Вы можете 2–3 раза сбросить напоминание о замене без фактической замены фильтра. Для этого напишите на фильтре дату начала его использования и отмечайте галочками, сколько раз вы его сбрасывали.

Цикличность замены блока фильтров может изменяться в соответствии с фактическими условиями эксплуатации и способом применения. Поэтому блок фильтров следует своевременно заменить, если его эффективность снижается. После замены блока фильтров (или его очистки) нажмите и удерживайте кнопку замены блока фильтров в течение 3 секунд, красный индикатор кнопки замены фильтров погаснет. Это означает, что сброс завершен.

Для продления срока службы блока фильтров выключайте устройство во время работы пылесоса, когда в воздух поднимается много крупной пыли. Такую пыль лучше протереть, когда она осядет на поверхности. Очиститель же будет более эффективен для мелких частиц, которые присутствуют в воздухе.

Выключайте очиститель воздуха во время ремонта и строительных работ. В противном случае блок фильтров может засориться крупной пылью всего за несколько часов. Очиститель воздуха является бытовым прибором для повседневного применения и рассчитан для очищения воздуха от мелких загрязняющих частиц. Также рекомендуется защитить свои дыхательные пути респиратором или маской во время проведения строительных работ. Не устанавливайте очиститель воздуха в помещениях с высокой влажностью или рядом с увлажнителем воздуха, поскольку блок фильтров может намокнуть или даже покрыться плесенью.

Чистка и обслуживание очистителя воздуха

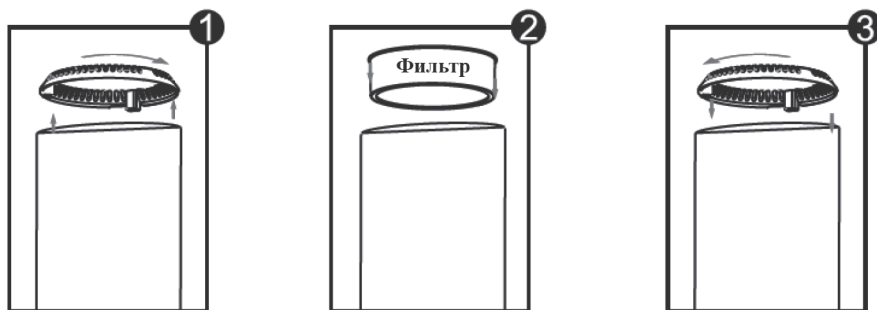
Протирайте корпус сухой или влажной тканью. Перед очисткой выключите устройство и извлеките блок питания из розетки.

Чистка и замена блока фильтров

Блок фильтров рассчитан на 2200 часов работы. При истечении этого срока индикатор, встроенный в кнопку замены блока фильтров, моргнет, и очиститель подаст звуковой сигнал 14 раз. В этом случае рекомендуется заменить блок фильтров, чтобы сохранить производительность очистителя воздуха. После замены нажмите кнопку замены блока фильтров и удерживайте ее в течение 3 секунд. Индикатор кнопки после этого погаснет. 2200 часов — это рекомендованное значение. Если блок фильтров не слишком загрязнен и работал в помещении с практически незагрязненным воздухом, то блок фильтров можно не менять, а просто очистить его. Сброс значений кнопки замены фильтров без фактической замены рекомендуется производить не более четырех раз.

Проверять блок фильтров на уровень загрязненности стоит регулярно. Очищайте его по мере загрязнения.

Чтобы извлечь блок фильтров переверните очиститель сенсорной панелью вниз. Для того чтобы не поцарапать панель управления и решетку выхода воздуха, подложите под очиститель мягкую ткань.



1. Возьмитесь за ручку крышки и поверните ее против часовой стрелки. Потяните крышку вверх.
2. Извлеките блок фильтров. Проверьте его на наличие загрязнений. Стряхните с блока фильтров всю скопившуюся пыль. Можно собирать всю крупную пыль пылесосом либо использовать пылесос на выдув. При извлечении блока фильтров будьте аккуратны, с него может посыпаться много пыли. Не допускайте попадания пыли обратно в воздух. Чтобы с блока фильтров меньше попадало пыли в воздух, поместите его в пакет и производите все действия по очистке над мусорной корзиной либо прямо в пакете. Вы можете проводить

очистку фильтра на балконе или рядом с мусорным баком для того чтобы загрязнения не попали в воздух в помещении где используется очиститель.

Протрите отсек, где установлен фильтр по мере необходимости.

- Установите блок фильтров обратно в корпус очистителя. Закройте крышку, повернув ее по часовой стрелке.

Уход и хранение

Храните очиститель воздуха в сухом и прохладном месте, недоступном для детей. Если вы не пользуетесь очистителем длительное время, отключите блок питания от сети и тщательно очистите блок фильтров от пыли. Уберите очиститель в пакет или коробку до следующего применения.

Устранение неполадок

Устройство не работает, индикация не горит

Возможная причина	Решение
Не подключен блок питания или нет напряжения в сети. Используется блок питания от другого устройства	Подключите прибор к сети, проверьте напряжение в сети. Используйте блок питания который шел в комплекте с устройством
Устройство не включено	Нажмите на кнопку включения
При включении устройства индикатор замены блока фильтров мигает 14 раз и раздается 14 звуковых сигналов	Поменяйте блок фильтров и удерживайте кнопку замены блока фильтров в течение 3 секунд

Сильная вибрация устройства

Возможная причина	Решение
Очиститель установлен на неровной или нетвердой поверхности	Установите очиститель на ровной и твердой поверхности

Трудно удаляются запахи и дым

Возможная причина	Решение
Загрязнен блок фильтров	Очистите или замените блок фильтров

Не работают сенсорные кнопки

Возможная причина	Решение
Вы пытаетесь нажимать кнопки мокрыми руками	Нажимайте кнопки сухими руками

Прибор работает длительное время, но качество воздуха не улучшается

Возможная причина	Решение
Из-за слишком высокой влажности в помещении образуется конденсат	Не устанавливайте прибор в помещении с высокой влажностью
Препятствия вокруг прибора влияют на качество очистки	Установите прибор в соответствии с главой «Подготовка к работе и использование»
Помещение, где установлен прибор слишком велико	Прибор рассчитан на обслуживаемую площадь 25 м ² . Если помещение больше, очиститель не сможет прогонять через себя весь воздух в комнате
Не установлен блок фильтров	Установите блок фильтров в очиститель воздуха

Если ваша ситуация не отображена выше, пишите нам на адрес info@kitfort.ru, приложив фотографии или видеофайлы, фиксирующие вашу проблему. Пришлите также фотографию наклейки с серийным номером, расположенную на дне или на задней части корпуса устройства.

По вопросам приобретения расходных материалов или аксессуаров пишите нам на info@kitfort.ru.

Технические характеристики

- Блок питания:
 - вход: ~100–240 В, 50/60 Гц, 1 А
 - выход: ==12 В, 2 А
- Мощность: 24 Вт
- Класс защиты от поражения электрическим током:
 - блок питания: II
 - очиститель воздуха: III
- Производительность очистки воздуха (CADR): 150 м³/ч
- Обслуживаемая площадь: ≤25 м²

6. Ионизация: 3–9 млн/см³
7. Класс фильтра тонкой очистки: E12
8. Мощность УФ-лампы: 1 Вт
9. Длина волны УФ-излучения: 265–285 нм
10. Уровень шума:
 - минимальная скорость: ≤25 дБ
 - средняя скорость: ≤28 дБ
 - максимальная скорость: ≤40 дБ
11. Длина шнура: 1,2 м
12. Размер устройства: 200 × 200 × 380 мм
13. Размер упаковки: 220 × 220 × 430 мм
14. Вес нетто: 2,1 кг
15. Вес брутто: 2,7 кг

Срок службы: 2 года

Срок гарантии: 1 год

Товар сертифицирован:



Производитель: Шэньчжэнь Но Даут Текнолэджи Ко., Лтд. 201 Янтянь Блдг, Эриа72, Синдун Кэмыюнити, Синьянь Ст, Баоань Дист, Шэньчжэнь, Гуандун 518101, Китай

Импортер: ООО «Аэро-Трейд». 197022, г. Санкт-Петербург, Инструментальная ул., д. 3, лит. X, офис 1.

Страна происхождения: Китай.

Уполномоченная организация для принятия претензий на территории РФ: ООО «Аэро-Трейд». 197022, г. Санкт-Петербург, Инструментальная ул., д. 3, лит. X, офис 1.

Горячая линия производителя: 8-800-775-56-87 (пн-пт с 9:30 до 17:30 по московскому времени), info@kitfort.ru

Адреса сервисных центров вы можете узнать у оператора горячей линии или на сайте kitfort.ru

Требуется особая утилизация. Во избежание нанесения вреда окружающей среде необходимо отделить данный объект от обычных отходов и утилизировать его наиболее безопасным способом, например, сдать в специальные места по утилизации.

Месяц и год изготовления указаны на нижней стороне упаковочной коробки.

Производитель имеет право на внесение изменений в дизайн, комплектацию, а также в технические характеристики изделия в ходе совершенствования своей продукции без дополнительного уведомления об этих изменениях.

Условия гарантии

Механическое повреждение корпуса, аксессуаров или составных частей устройства не является гарантийным случаем.

Ухудшение очистки воздуха из-за загрязнения блока фильтров не является гарантийным случаем. Очистка блока фильтров это необходимая операция, которую следует проводить регулярно и самостоятельно, как это указано в главе «Чистка и обслуживание».

Меры предосторожности

Пожалуйста, внимательно прочтите инструкцию по эксплуатации. Обратите особое внимание на меры предосторожности. Всегда держите инструкцию под рукой.

1. Устройство предназначено для использования в бытовых условиях и может применяться в квартирах, загородных домах, гостиничных номерах, офисах и других подобных местах для непромышленной и некоммерческой эксплуатации.
2. Используйте очиститель воздуха только по назначению и в соответствии с указаниями, изложенными в данном руководстве. Нецелевое использование устройства будет считаться нарушением условий надлежащей эксплуатации.
3. Перед подключением устройства к электрической розетке убедитесь, что параметры электропитания, указанные на нем, совпадают с параметрами используемого источника питания.
4. Для предотвращения поражения электрическим током не погружайте устройство в воду и другие жидкости.
5. Не переносите очиститель воздуха, взявшись за шнур питания. Не тяните за шнур питания при отключении вилки от розетки.
6. Не используйте устройство, если шнур питания, вилка или другие части очистителя воздуха повреждены. Во избежание поражения электрическим током не разбирайте устройство самостоятельно — для его ремонта обратитесь к квалифицированному специалисту. Помните, неправильная сборка устройства повышает опасность поражения электрическим током при эксплуатации.
7. Детям, людям с ограниченными физическими, сенсорными или умственными способностями, а также лицам, не обладающим достаточными знаниями и опытом, разрешается пользоваться очистителем воздуха только под контролем лиц, ответственных за их безопасность, или после инструктажа по эксплуатации устройства. Не позволяйте детям играть с очистителем воздуха.
8. Контролируйте работу устройства, когда рядом находятся дети или домашние животные.
9. Выключите очиститель воздуха и отключите от сети перед проведением обслуживания.
10. Устанавливайте очиститель воздуха только на устойчивую горизонтальную поверхность на расстоянии не менее 30 см от стены и 10 см от края стола.

11. Не пытайтесь обойти блокировку включения устройства.
12. Не допускайте падения прибора и не подвергайте его ударам.
13. Храните устройство в недоступных для детей местах.
14. Используйте только предлагаемые производителем аксессуары или комплектующие. Использование иных дополнительных принадлежностей может привести к поломке устройства или получению травм.
15. Не размещайте очиститель воздуха вблизи или на чем-либо горячем, например, обогревателе. Это может привести к неисправности устройства.
16. Не размещайте устройство на расстоянии менее 1 м от телевизора, беспроводного телефона, кондиционера, компьютера, люминесцентного светильника и т.д. в противном случае это может привести к электромагнитным помехам, нарушающим работу другого оборудования.
17. Перед очисткой устройства отключите его из сети.
18. Не используйте устройство в местах возможного испарения машинного или другого масла.
19. Не устанавливайте устройство в местах с повышенной влажностью, например, в ванной комнате.
20. При снятии блока фильтров не кладите прибор горизонтально. Не используйте устройство со снятым или поврежденным блоком фильтров.
21. Не блокируйте воздухопровод работающего очистителя (не накрывайте его одеждой или другими предметами).
22. Не устанавливайте очиститель воздуха в местах скопления агрессивных газов и металлической пыли.
23. Не используйте очиститель в помещении, где используются ароматические смолы (например, ладан) либо пестициды.
24. Не трясите устройство. Это может привести к нарушению работы датчика.
25. Не устанавливайте очиститель рядом с магнитом или металлическими предметами. Это может привести к сбоям в работе или неисправностям оборудования.
26. Не размещайте прибор рядом с открытым пламенем (например, газовой плитой).
27. При повреждении шнура питания его следует заменить специальным шнуром или комплектом, полученным у изготовителя или сервисной службы.

Другие товары Kitfort

Планетарный миксер КТ-3007

- цельнометаллический
- емкость чаши: 4,2 л
- 6 скоростей + импульсный режим
- 3 насадки: крюк, венчик и лопатка
- мощность: 1500 Вт



Ручной отпариватель КТ-962

- 2 в 1: гладка и отпаривание
- ворсовая и тканевая насадки
- мощность: 1500 Вт

Чайник КТ-6110

- встроенный винтажный термометр
- емкость: 1,7 л
- контроллер Strix



Аэрогриль КТ-2219

- 20 программ приготовления
- емкость чаши: 8 л
- мощность: 1400 Вт
- вертел, решетка и корзина

Вертикальный пылесос КТ-586

- 2 в 1: вертикальный и ручной пылесос
- емкость пылесборника: 1,2 л
- мощность: 600 Вт







Всегда что-то новенькое!

Kitfort — современный и креативный бренд, который предлагает покупателям не только качественные товары по выгодной цене, но и радует подарками, конкурсами и живым интерактивом! Тысячи пользователей следят за нашими обновлениями и розыгрышами в социальных сетях. Присоединяйтесь к нам и вы!

Приветствуем вас в нашей группе «ВКонтакте»! Каждую неделю мы разыгрываем там десятки призов бытовой техники Kitfort. Участвуйте в морских боях, лотереях, творческих конкурсах и делайте репосты. Адрес группы: vk.com/kitfort

Если вы любите смотреть видео, введите в поиске YouTube: «Kitfort Show» и наслаждайтесь веселыми скетчами на нашем канале. В каждом новом выпуске мы разыгрываем самые популярные товары и новинки компании за комментарии от подписчиков. А содержание видеороликов заставит вас от души посмеяться и стать нашим другом и ценителем того, что мы делаем.

Подписывайтесь и будьте в деле вместе с Kitfort!

info@kitfort.ru

8-800-775-56-87