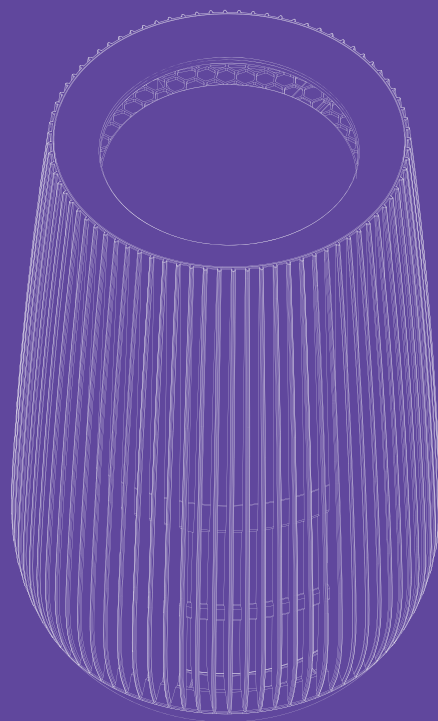


**Со мной  
и дышится  
легче**



**Очиститель воздуха  
КТ-2826**

Если у вас возникнут трудности с использованием нашей техники, перед обращением в магазин просим позвонить на горячую линию Kitfort:

**8-800-775-56-87**

(пн-пт с 9:30 до 17:30 по московскому времени)

**[info@kitfort.ru](mailto:info@kitfort.ru)**

Мы расскажем про особенности работы прибора и проконсультируем по любым другим вопросам

## Содержание

|  |    |
|--|----|
| Общие сведения.....                            | 4  |
| Комплектация .....                             | 6  |
| Устройство очистителя воздуха .....            | 6  |
| Подготовка к работе и использование.....       | 7  |
| Чистка и обслуживание очистителя воздуха ..... | 12 |
| Уход и хранение.....                           | 13 |
| Устранение неполадок .....                     | 14 |
| Технические характеристики .....               | 16 |
| Меры предосторожности.....                     | 17 |

## Общие сведения

Очиститель воздуха КТ-2826 создает более комфортные условия для дыхательных путей в помещении, а также помогает сохранять здоровье и хорошее самочувствие. Он предназначен для удаления из воздуха пыли, микробов, шерсти животных и табачного дыма, а вместе с ними аллергенов, бактерий и неприятных запахов. Устройство оснащено эффективным блоком фильтров для очищения самых разных видов загрязнений в воздухе, который сочетает в себе предварительный сетчатый фильтр, HEPA-фильтр класса H13 и угольный фильтр. У очистителя красивая декоративная подсветка корпуса с тремя уровнями мягкого теплого света. Поэтому очиститель можно использовать как ночник.

### *Фильтрация воздуха в КТ-2826*

- Предварительный сетчатый фильтр задерживает крупные пылевые частицы, пух, волосы, шерсть животных.
- HEPA-фильтр (класс фильтра H13) удерживает до 99,95% частиц размером до 0,3 мкм: мелкодисперсную пыль, аллергены, споры растений, цветочную пыльцу, пылевых клещей и продукты их жизнедеятельности.
- Фильтр с активированным углем задерживает и нейтрализует бактерии, аллергены и многие вредные газы, обеззараживает и избавляет от неприятных запахов, табачного дыма и гари.

Рассмотрим подробнее каждый уровень фильтрации и принцип его работы.

**Предварительный сетчатый фильтр.** Неочищенные воздушные массы попадают в корпус воздухоочистителя и проходят через предварительный сетчатый фильтр. В этом фильтре задерживается значительная доля крупных частиц пыли и других загрязнений.

**HEPA-фильтр класса H13** (англ. High Efficiency Particulate Air или High Efficiency Particulate Arrestance — высокоэффективное удержание частиц) — вид воздушных фильтров высокой эффективности. В нем для фильтрации небольших частичек используются три механизма: зацепление, инерция и диффузия. Частицы просто прилипают к фильтрующему волокну, когда линия потока воздуха проходит на расстоянии порядка толщины волокна возле него, это называется эффектом зацепления.

Для крупных частиц срабатывает эффект инерции — двигаясь в потоке воздуха, частички попадают в волокно, а поток воздуха его огибает, и чем меньше пространство между волокнами и выше скорость частички, тем ярче выражен этот механизм.

Для частиц диаметром меньше 0,1 мкм срабатывает эффект диффузии, когда они замедляются при столкновении с частичками газа, и при прохождении через фильтр останавливаются окончательно.

Так, для частичек меньше 0,1 мкм срабатывает диффузия, для более крупных — зацепление и инерция.

**Фильтр с активированным углем.** Уголь — очень хороший сорбент. Поверхность угля неровная, пористая. Молекулы различных газов проникают глубоко в структуру угля. В результате при прохождении воздуха через фильтр вредные газовые составляющие прикрепляются к поверхности угля. Молекулы вредных газов и летучих соединений образуют новое соединение с активированным углем и навсегда остаются на фильтре.

Ежедневно человек вдыхает не менее 12 кубометров воздуха. И если уже никто не станет возражать, что вдыхаемый воздух на улицах города загрязнен, то про качество воздуха в помещениях задумывается не каждый. Сами того не подозревая, мы создаем отравленную воздушную среду, в которой находимся около 85% нашего времени. В каждом доме может содержаться большое количество источников загрязнения воздуха, таких как строительные и отделочные материалы, мебель, пластмасса, покрытия на пол, воск, аэрозольные баллоны, ковровые покрытия, чистящие и моющие средства, средства личной гигиены. Присутствие углекислого газа в помещении является результатом дыхания людей. Кроме того, присутствуют оксид углерода, радон, табак, биологические загрязняющие вещества (продукты жизнедеятельности клещей, микробов, грибов) и многое другое. В зависимости от их концентрации и химического состава они самыми разными способами влияют на здоровье находящихся в помещении людей. Загрязнение воздуха имеет тяжелые последствия для здоровья:

- каждый год около 4 миллионов человек умирают преждевременно от болезней, связанных с загрязнением воздуха в жилом помещении в результате использования простых печей или каминов, работающих на твердом топливе и керосине;
- загрязнение воздуха внутри жилых помещений вызывает неинфекционные заболевания, такие как инсульт, ишемическая болезнь сердца, хроническая обструктивная болезнь легких и рак легких;
- почти половина смертей от пневмонии среди детей в возрасте до 5 лет вызвана вдыханием загрязненных частиц вместе с воздухом.

Некоторые люди больше чем другие подвержены воздействию отдельных загрязнителей в воздухе внутри помещений. Дети, например, более чувствительны к окружающему табачному дыму, а у женщин он обычно вызывает сухость в горле и в глазах. Нельзя точно сказать, кто именно и в какой степени может пострадать от плохого качества окружающего воздуха внутри помещений. Однако, когда концентрация вредных веществ в окружающем воздухе слишком высока, пострадать может каждый.

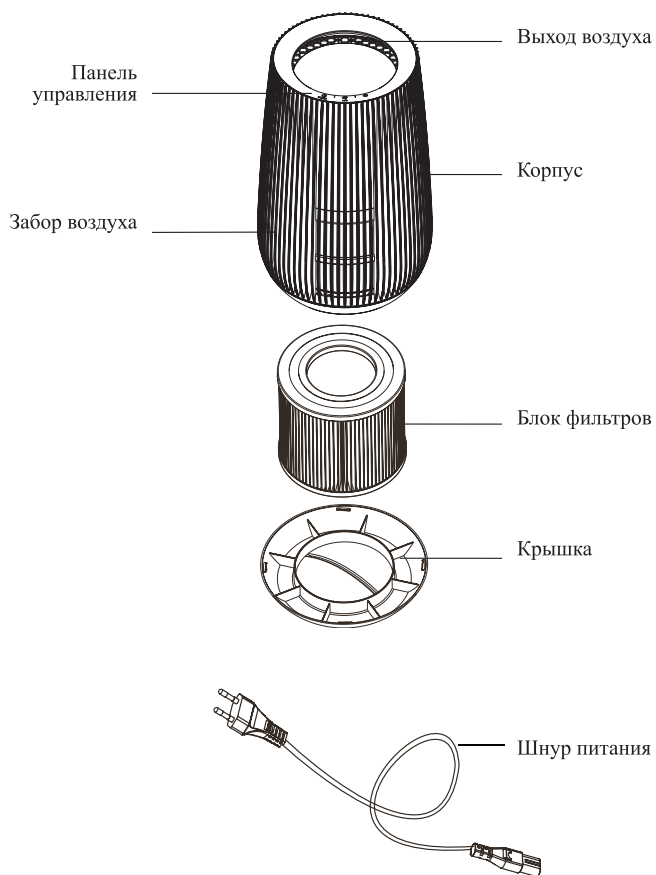
Людам с аллергией на пыль (точнее, на то, что в пыли содержится — пылевых клещей и их выделения, споры плесневых грибов, белковые частицы с поверхности тела домашних животных и др.), пыльцу, шерсть домашних животных противопоказано находиться с возбудителями аллергии в одном помещении. Главный нелекарственный метод борьбы с аллергией заключается в том, чтобы ограничить контакт с аллергенами. С этим справится очиститель воздуха, ведь его главная задача — наполнять помещение чистым воздухом, задерживая в блоке фильтров аллергены, витающие в воздухе.

Очиститель воздуха КТ-2826 работает автоматически — вам не придется прилагать усилий. Все, что потребуется — включить очиститель воздуха в розетку и следить за износом блока фильтров. КТ-2826 рекомендуется использовать в помещениях площадью не более 12 м<sup>2</sup>. Понятная световая индикация сообщает об уровне загрязнения воздуха в помещении. Стильный дизайн станет оригинальным дополнением почти к любому интерьеру.

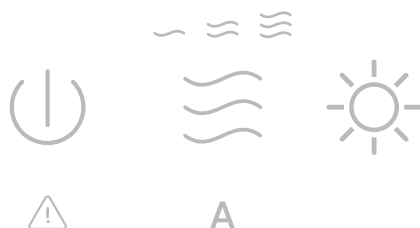
## Комплектация

1. Очиститель воздуха — 1 шт.
  2. Блок фильтров — 1 шт.
  3. Крышка — 1 шт.
  4. Шнур питания — 1 шт.
  5. Руководство по эксплуатации — 1 шт.
  6. Коллекционный магнит — 1 шт.\*
- \*опционально

## Устройство очистителя воздуха



## Панель управления



⏻ — включение/выключение устройства.

⚠ — значок напоминания замены блока фильтров.

≡ — выбор скорости работы. У очистителя 3 скорости работы и автоматический режим. На первой скорости устройство работает почти бесшумно. На каждой последующей — шум работы увеличивается. В автоматическом режиме устройство само определяет скорость работы в зависимости от текущего качества воздуха.

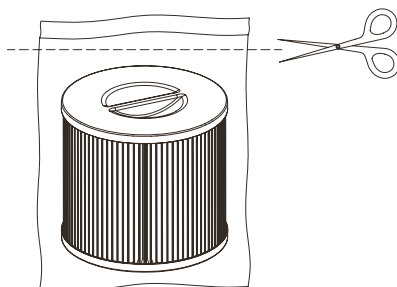
☀ — подсветка корпуса прибора. Подсветка служит ночником. Можно включить три уровня освещения. Освещение включается циклически нажатием на кнопку подсветки.

За панелью управления расположен индикатор качества воздуха, который горит соответствующим светом, оценивая качество окружающего воздуха: зеленый/оранжевый/красный (в порядке ухудшения качества воздуха).

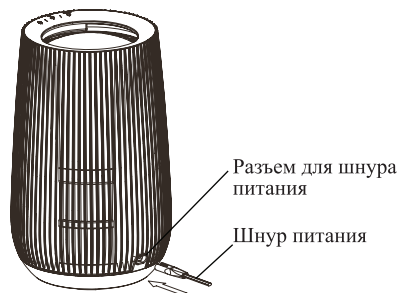
## Подготовка к работе и использование

### Подготовка к работе

Удалите все упаковочные материалы с очистителя воздуха. Достаньте блок фильтров из устройства и также удалите с него упаковочные материалы (см. раздел «Чистка и обслуживание очистителя воздуха»). Установите блок фильтров обратно в устройство.



Вставьте шнур питания в разъем для шнура.

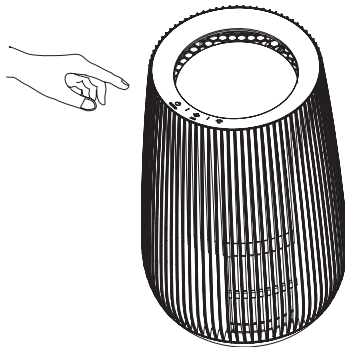


Выберите подходящее помещение для установки прибора. Установите очиститель воздуха на высоте не менее 50 см от пола на ровной устойчивой поверхности. Не устанавливайте прибор на полу, потому что он начинает собирать довольно крупные частицы пыли, которые не могут подниматься на уровень человеческого роста, а, значит, и попадать в организм. А вот для блока фильтров прибора они губительны. Эти частицы довольно быстро забивают фильтрующие элементы. Минимальное расстояние от корпуса прибора до предметов интерьера и стен должно составлять 30 см и не менее 1 м до телевизионной и компьютерной техники.

Чтобы пользы от очистителя было больше, его нужно ставить в правильное место — ближе к источнику загрязнения (например, клетке с животным). Если такого места нет, то нужно поставить устройство так, чтобы оно подавало чистый воздух туда, где в основном находится человек. Если вы решите установить очиститель рядом с кроватью, убедитесь, что он находится на достаточном расстоянии, и потоки выпускаемого воздуха не достанут до вас. Перед сном устанавливайте первую скорость работы, чтобы вас не смог разбудить шум увеличения скорости работы очистителя в автоматическом режиме. Воздуховод не должен блокироваться мебелью или стенами.

### Использование

1. Подключите устройство к сети. Загорятся все индикаторы и погаснут.
2. Нажмите кнопку включения/выключения.



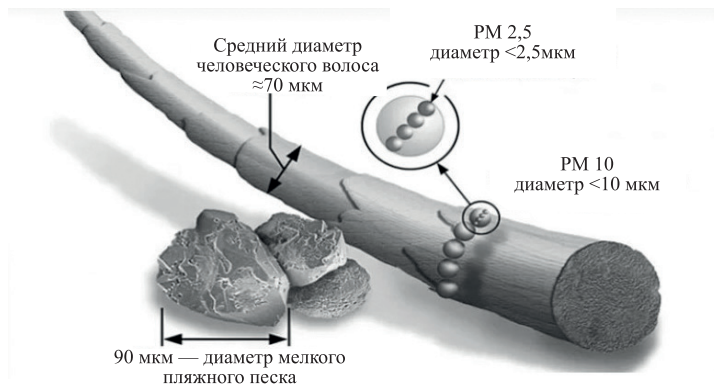


3. Устройство начнет работу в автоматическом режиме. Индикатор качества воздуха будет гореть зеленым/оранжевым/красным светом в соответствии с текущим качеством воздуха. Прибор сам определит уровень загрязнения воздуха и включит нужную скорость работы.
4. Скорость работы можно регулировать самостоятельно, нажав кнопку выбора скорости. У очистителя три скорости работы и автоматический режим. Переключение скоростей происходит циклически. При выборе первой скорости горит первый индикатор скорости, при выборе второй — второй индикатор, третьей — третий индикатор, при выборе автоматического режима горит индикатор автоматического режима и индикатор скорости, которую устройство установило автоматически.
5. Если мигает индикатор напоминания замены блока фильтров — прибор проработал в общей сложности более 2000 часов и сообщает вам о рекомендации заменить блок фильтров. В этом случае рекомендуется заменить блок фильтров на новый. После замены блока фильтров нужно зажать кнопку включения/выключения и кнопку выбора скорости, пока индикатор не погаснет. Сброс напоминания замены блока фильтров завершен. Однако 2000 часов — это рекомендованное значение времени использования блока фильтров на 2 и 3 скоростях при среднем уровне загрязненности воздуха. Если блок фильтров не слишком загрязнен и работал в помещении с практически незагрязненным воздухом на первой скорости, то блок фильтров можно не менять, а просто очистить его (см. главу «Чистка и обслуживание очистителя воздуха»). Сброс напоминания замены блока фильтров без фактической замены рекомендуется производить не более 2–3 раз.
6. Чтобы включить подсветку корпуса прибора, нажмите на кнопку подсветки. Второе нажатие на кнопку делает подсветку ярче, третье — включает максимальную яркость подсветки. Четвертое нажатие на кнопку отключает подсветку корпуса.
7. Для прекращения работы устройства нажмите кнопку включения/выключения.

## Датчик пыли

### Что измеряет датчик

Очиститель воздуха имеет датчик пыли, который с помощью индикатора качества воздуха показывает концентрацию мелких частиц PM 2,5 (диаметром <math><2,5\text{ мкм}</math>) в воздухе. PM 2,5 — это воздушный загрязнитель, в состав которого входят как твердые микрочастицы, так и мельчайшие капельки жидкостей. И те, и другие размером примерно от 10 нм до 2,5 мкм. Они настолько мелкие, что проходят сквозь биологические барьеры в нашем организме: носовая полость, верхние дыхательные пути, бронхи и попадают напрямую в альвеолы легких, откуда поступают в кровь.



### Принцип работы

Инфракрасный датчик пыли использует метод оптического зондирования для обнаружения пыли. Фотодатчик и инфракрасный светодиод расположены оптически в модуле датчика пыли. Фотодатчик обнаруживает отраженные инфракрасные лучи светодиодов, которые отражаются от частиц пыли в воздухе.

Датчик может распознавать мельчайшие частицы в воздухе, что позволяет обнаруживать даже сигаретный дым. Высокий выходной импульс от датчика срабатывает при обнаружении частиц PM 2,5 в воздухе.

### Индикация уровня загрязнения воздуха

За панелью управления расположена световая индикация, показывающая текущее качество воздуха. Когда воздух в помещении не загрязнен, индикатор качества воздуха загорается зеленым светом. Когда загрязнение воздуха немного превышает норму, индикатор загорается оранжевым светом. Когда воздух сильно загрязнен, индикатор загорается красным светом. Находиться в помещении при таком уровне загрязненности воздуха без соответствующей защиты дыхательных путей опасно. Покиньте помещение или наденьте маску. Не рекомендуется использовать очиститель воздуха в помещении с таким уровнем загрязненности воздуха, поскольку блок фильтров быстро забьется крупной пылью. Если же прибор работал в таких условиях несколько часов, то необходимо очистить или заменить блок фильтров (в соответствии с уровнем его загрязненности), а также очистить отверстия датчика пыли.

### **Что такое CADR и как он определяется**

CADR расшифровывается как «Clean air delivery rate» и переводится как «скорость подачи чистого воздуха» — показатель для измерения реальной эффективности комнатных очистителей воздуха. Чем больше CADR, тем быстрее прибор чистит комнатный воздух и быстрее обновляет его. Соответственно, быстрее снижает концентрацию вредных частиц в воздухе.

CADR рассчитывается умножением эффективности фильтра на производительность.

Эффективность фильтра — это процент частиц, собранных после прохождения воздуха через фильтр.

Производительность — это объем прогоняемого воздуха.

### **Советы по использованию**

Установка очистителя воздуха напротив кондиционера способствует лучшей циркуляции воздуха.

Очищайте и заменяйте блок фильтров по мере загрязнения, иначе очиститель воздуха не только не будет очищать воздух, но и наоборот, возможно ухудшение качества воздуха.

При использовании очистителя совместно с обогревателем обеспечьте хорошую циркуляцию воздуха.

Окна и двери при использовании прибора держите закрытыми. Во время проветривания помещения выключите прибор и включите снова, когда закончите проветривание.

Напишите на блоке фильтров дату начала его использования, чтобы точно знать, когда его стоит заменить. При истечении срока работы более 2000 часов очиститель сам напомнит вам о необходимости замены блока фильтров мигающим индикатором значка напоминания замены блока фильтров. Однако если блок фильтров не сильно загрязнен, необходимости его менять нет. В этом случае вам поможет надпись с датой начала использования блока фильтров, поскольку делать сброс без фактической замены не рекомендуется более 2–3 раз. Цикличность замены блока фильтров может изменяться в соответствии с фактическими условиями эксплуатации и способом применения. Поэтому блок фильтров следует своевременно заменить, если его эффективность снижается. После замены блока фильтров (или его очистки) нажмите и удерживайте кнопки включения/выключения и выбора скорости, пока индикатор кнопки не погаснет. Это означает, что сброс завершен.

Запрещается мыть блок фильтров. Очищать блок фильтров нужно, вытряхивая с него пыль и собирая пыль пылесосом.

Для продления срока службы блока фильтров выключайте устройство во время работы пылесоса, когда в воздух поднимается много крупной пыли. Такую пыль лучше протереть, когда она осядет на поверхности. Очиститель же будет более эффективен для более мелких частиц, которые присутствуют в воздухе.

Также выключайте очиститель воздуха во время ремонта и строительных работ. В противном случае блок фильтров может засориться крупной пылью всего за несколько часов. Очиститель воздуха является бытовым прибором для повседневного применения и рассчитан для очищения воздуха от мелких загрязняющих частиц. Рекомендуется защитить свои дыхательные пути респиратором или маской во время проведения строительных работ.

Не устанавливайте очиститель воздуха в помещениях с высокой влажностью или рядом с увлажнителем воздуха, поскольку блок фильтров может намокнуть или даже покрыться плесенью. Также датчик пыли очень чувствителен к повышенной влажности.

## Чистка и обслуживание очистителя воздуха

Перед проведением обслуживания или заменой блока фильтров отключайте устройство от сети.

Протирайте корпус сухой мягкой тканью. При помощи пылесоса, щетки или мягкой ткани удалите пыль из отверстий забора и выхода воздуха для обеспечения оптимальной вентиляции и очистки воздуха.

В среднем блок фильтров необходимо очищать каждые 360 часов и заменять каждые 2000 часов.

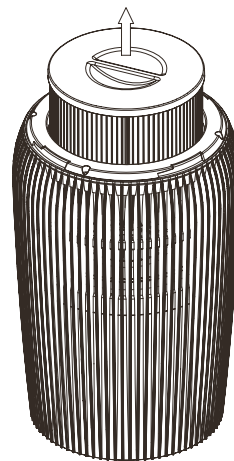
Перед чисткой или заменой блока фильтров выключите устройство и отключите его от сети. Аккуратно переверните очиститель воздуха вверх ногами и поставьте его на поверхность, которая не поцарапает панель управления. Возьмитесь за крышку и поверните ее против часовой стрелки до упора. Снимите крышку.

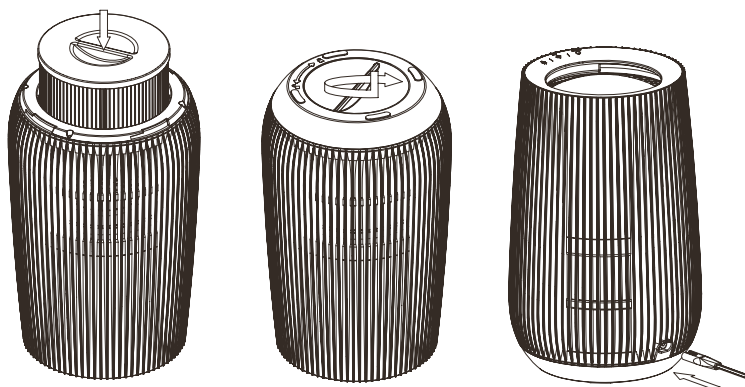
Далее возьмитесь за блок фильтров и потяните его вверх. При извлечении блока фильтров будьте аккуратны, с него может посыпаться много пыли. Не допускайте попадания пыли обратно в воздух.

Проверьте блок фильтров на наличие загрязнений. Чтобы с блока фильтров меньше попадало пыли в воздух, поместите его в пакет и производите все действия по очистке над мусорной корзиной либо прямо в пакете.

Стряхните с блока фильтров всю скопившуюся пыль. Можно собирать всю крупную пыль пылесосом либо использовать пылесос на выдув. Используйте пылесос на выдув рекомендуется на балконе, чтобы собранная очистителем пыль не попала обратно в воздух помещения. При необходимости очистите внутреннюю часть отсека блока фильтров. Используйте только сухую мягкую ткань для протирания и пылесос. Запрещается мыть блок фильтров.

После проведения всех очистительных процедур установите блок фильтров на место и закройте крышку. Для установки крышки убедитесь, что выступы на крышке вошли в пазы на корпусе и поверните крышку по часовой стрелке до фиксации. Переверните очиститель воздуха и продолжайте эксплуатацию прибора.





Очищайте отверстия датчика пыли примерно раз в месяц (отверстия над шнуром питания). Соберите всю скопившуюся пыль пылесосом в отверстиях датчика пыли. Протрите пыль в отверстиях датчика пыли влажной салфеткой или влажной ватной палочкой. После это протрите мягкой сухой тканью. Если очиститель стоит в очень загрязненном помещении, то очищать отверстия датчика пыли следует чаще. Когда в воздухе много влаги или сигаретного дыма, чувствительность датчика пыли падает. Поэтому необходимо часто протирать отверстия датчика пыли.

Если индикатор качества воздуха длительное время показывает высокий уровень загрязнения воздуха, но воздух не загрязнен, скорее всего, сильно загрязнен датчик пыли. Произведите все стандартные процедуры по очистке. Если это не помогло, то датчик загрязнен очень сильно и для его очистки обратитесь в сервисный центр.

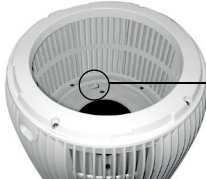
## Уход и хранение

Храните очиститель воздуха в сухом и прохладном месте, недоступном для детей. Если вы не пользуетесь очистителем длительное время, выключите его и отключите от сети. Тщательно очистите блок фильтров от пыли. Уберите очиститель в пакет или коробку до следующего применения.

Время замены блока фильтров зависит от степени использования и места установки. Стандартное время использования блока фильтров составляет 2000 часов. При использовании в местах с сильным загрязнением воздуха время эксплуатации блока фильтров уменьшается.

## Устранение неполадок

### Устройство не работает, индикация не горит

| Возможная причина   | Решение  |
|---|--|
| Устройство не подключено к сети или нет напряжения в сети | Подключите прибор к сети, проверьте напряжение в сети  |
| Устройство не включено                                    | Нажмите на кнопку включения/выключения   |
| Не установлен блок фильтров                               | Блок фильтров при установке нажимает на переключатель безопасности, благодаря которому устройство определяет, что блок фильтров установлен. Без правильно установленного блока фильтров устройство не включится  |
| Не разработан переключатель безопасности                  | <p>Вы можете разработать переключатель безопасности, аккуратно нажимая на него. При сильном нажатии на переключатель есть вероятность его отломить, поэтому лучше обратиться в сервисный центр</p>  <p>Переключатель безопасности</p> |

### Сильная вибрация устройства

| Возможная причина   | Решение   |
|---|---|
| Очиститель установлен на неровной или нетвердой поверхности | Установите очиститель на ровной и твердой поверхности |

### Трудно удаляются запахи и дым

| Возможная причина                     | Решение  |
|---------------------------------------|--|
| Загрязнен блок фильтров               | Очистите или замените блок фильтров  |
| Вы не сняли упаковку с блока фильтров | Достаньте блок фильтров из устройства и проверьте на наличие посторонних предметов |

### Не срабатывают кнопки

| Возможная причина                             | Решение                        |
|---|--------------------------------|
| Вы пытаетесь нажимать кнопки мокрыми руками   | Нажимайте кнопки сухими руками |
| Кнопки на панели управления сильно загрязнены | Очистите панель управления     |

### Прибор работает длительное время, но качество воздуха не улучшается

| Возможная причина  | Решение   |
|--|---|
| Забился датчик пыли  | Очистите отверстия датчика пыли согласно разделу «Чистка и обслуживание очистителя воздуха»   |
| Из-за слишком высокой влажности в помещении образуется конденсат | Не устанавливайте прибор в помещении с высокой влажностью   |
| Препятствия вокруг прибора влияют на качество очистки            | Установите прибор в соответствии с главой «Подготовка к работе и использование»   |
| Помещение, где установлен прибор слишком велико                  | Прибор рассчитан на обслуживаемую площадь до 12 м <sup>2</sup> . Если помещение больше, очиститель не сможет прогонять через себя весь воздух в комнате |

### Индикатор качества воздуха определяет загрязнение, но воздух чистый

| Возможная причина            | Решение   |
|------------------------------|---|
| Сильно загрязнен датчик пыли | При сильном загрязнении датчика пыли устройство не сможет правильно определить качество воздуха. Для безопасности датчик пыли закрыт корпусом. Если самостоятельно очистить датчик пыли не получается, обратитесь в сервисный центр |

Если ваша ситуация не отображена выше, пишите нам на адрес [info@kitfort.ru](mailto:info@kitfort.ru), приложив фотографии или видеофайлы, фиксирующие вашу проблему. Пришлите также фотографию наклейки с серийным номером, расположенную на дне или на задней части корпуса устройства.

По вопросам приобретения расходных материалов или аксессуаров пишите нам на [info@kitfort.ru](mailto:info@kitfort.ru).

## Технические характеристики

1. Напряжение: ~230 В, 50 Гц
2. Мощность: 38 Вт
3. Класс защиты от поражения электрическим током: II
4. Производительность очистки воздуха (CADR): 100 м<sup>3</sup>/ч
5. Класс HEPA-фильтра: H13
6. Обслуживаемая площадь: 10–12 м<sup>2</sup>
7. Уровень шума:
  - на минимальной скорости: ≤33 дБ
  - на максимальной скорости: ≤55 дБ
8. Длина шнура: 1,5 м
9. Размер устройства: 208 × 208 × 329 мм
10. Размер упаковки: 248 × 248 × 357 мм
11. Вес нетто: 2,5 кг
12. Вес брутто: 3,1 кг

Срок службы: 2 года

Срок гарантии: 1 год

Товар сертифицирован



Производитель: Вансэн Интелиджэнт Мэньюфакчуринг Ко., Лтд. №757, Тунфу Роуд, Тунань Дистрикт, Сямэнь, Китай.

Импортер: ООО «Аэро-Трейд». 197022, г. Санкт-Петербург, Инструментальная ул., д. 3, лит. X, офис 1.

Страна происхождения: Китай.

Уполномоченная организация для принятия претензий на территории РФ: ООО «Аэро-Трейд». 197022, г. Санкт-Петербург, Инструментальная ул., д. 3, лит. X, офис 1.

Горячая линия производителя: 8-800-775-56-87 (пн-пт с 9:30 до 17:30 по московскому времени), [info@kitfort.ru](mailto:info@kitfort.ru)

Адреса сервисных центров вы можете узнать у оператора горячей линии или на сайте [kitfort.ru](http://kitfort.ru)

Требуется особая утилизация. Во избежание нанесения вреда окружающей среде необходимо отделить данный объект от обычных отходов и утилизировать его наиболее безопасным способом, например, сдать в специальные места по утилизации.

Месяц и год изготовления указаны на нижней стороне упаковочной коробки.

Производитель имеет право на внесение изменений в дизайн, комплектацию, а также в технические характеристики изделия в ходе совершенствования своей продукции без дополнительного уведомления об этих изменениях.



### Условия гарантии

Механическое повреждение корпуса, аксессуаров или составных частей устройства не является гарантийным случаем.

Ухудшение качества очистки воздуха из-за загрязнения блока фильтров не является гарантийным случаем. Очистка и замена блока фильтров — это необходимая операция, которую следует проводить регулярно и самостоятельно, как это указано в главе «Чистка и обслуживание очистителя воздуха».

## Меры предосторожности

Пожалуйста, внимательно прочтите инструкцию по эксплуатации. Обратите особое внимание на меры предосторожности. Всегда держите инструкцию под рукой.

1. Устройство предназначено для использования в бытовых условиях и может применяться в квартирах, загородных домах, гостиничных номерах, офисах и других подобных местах для непромышленной и некоммерческой эксплуатации.
2. Используйте устройство только по назначению и в соответствии с указаниями, изложенными в данном руководстве. Нецелевое использование устройства будет считаться нарушением условий надлежащей эксплуатации.
3. Перед подключением устройства к электрической розетке убедитесь, что параметры электропитания, указанные на нем, совпадают с параметрами используемого источника питания.
4. Для предотвращения поражения электрическим током не погружайте устройство в воду и другие жидкости.
5. Не переносите прибор, взявшись за шнур питания. Не тяните за шнур питания при отключении вилки от розетки.
6. Не используйте устройство, если шнур питания, вилка или другие части прибора повреждены. Во избежание поражения электрическим током не разбирайте устройство самостоятельно — для его ремонта обратитесь к квалифицированному специалисту. Помните, неправильная сборка устройства повышает опасность поражения электрическим током при эксплуатации.
7. Детям, людям с ограниченными физическими, сенсорными или умственными способностями, а также лицам, не обладающим достаточными знаниями и опытом, разрешается пользоваться прибором только под контролем лиц, ответственных за их безопасность, или после инструктажа по эксплуатации устройства. Не позволяйте детям играть с прибором.
8. Контролируйте работу прибора, когда рядом находятся дети или домашние животные.
9. Не оставляйте работающий прибор без присмотра. Выключите его и отключите от сети, если не используете прибор длительное время или перед проведением обслуживания.
10. Устанавливайте прибор только на устойчивую горизонтальную поверхность на расстоянии не менее 10 см от стены и края стола.



11. Не пытайтесь обойти блокировку включения устройства.
12. Не допускайте падения прибора и не подвергайте его ударам.
13. Храните устройство в недоступных для детей местах.
14. Используйте только предлагаемые производителем аксессуары или комплектующие. Использование иных дополнительных принадлежностей может привести к поломке устройства или получению травм.
15. При повреждении шнура питания его следует заменить специальным шнуром или комплектом, полученным у изготовителя или сервисной службы.
16. Не размещайте очиститель воздуха вблизи или на чем-либо горячем, например, обогревателе. Это может привести к неисправности устройства.
17. Не размещайте устройство на расстоянии менее 1 м от телевизора, беспроводного телефона, кондиционера, компьютера, люминесцентного светильника и т.д.
18. Не используйте устройство в местах возможного испарения машинного или другого масла.
19. Не устанавливайте устройство в местах с повышенной влажностью, например, в ванной комнате.
20. Не используйте устройство со снятым или поврежденным блоком фильтров.
21. Не блокируйте выход и забор воздуха работающего очистителя (не накрывайте его одеждой или другими предметами).
22. Не устанавливайте очиститель воздуха в местах скопления агрессивных газов и металлической пыли.
23. Не используйте очиститель в помещении, где используются ароматические смолы (например, ладан) либо пестициды.
24. Не размещайте прибор рядом с открытым пламенем (например, газовой плитой).
25. Не допускайте попадание жидкости, порошков и других посторонних предметов внутрь очистителя воздуха.

IM-1





## Всегда что-то новенькое!

Kitfort — современный и креативный бренд, который предлагает покупателям не только качественные товары по выгодной цене, но и радует подарками, конкурсами и живым интерактивом! Тысячи пользователей следят за нашими обновлениями и розыгрышами в социальных сетях. Присоединяйтесь к нам и вы!

Приветствуем вас в нашей группе «ВКонтакте»! Каждую неделю мы разыгрываем там десятки призов бытовой техники Kitfort. Участвуйте в морских боях, лотереях, творческих конкурсах и делайте репосты. Адрес группы: [vk.com/kitfort](https://vk.com/kitfort)

Если вы любите смотреть видео, введите в поиске YouTube: «Kitfort Show» и наслаждайтесь веселыми скетчами на нашем канале. В каждом новом выпуске мы разыгрываем самые популярные товары и новинки компании за комментарии от подписчиков. А содержание видеороликов заставит вас от души посмеяться и стать нашим другом и ценителем того, что мы делаем.

Подписывайтесь и будьте в деле вместе с Kitfort!

[info@kitfort.ru](mailto:info@kitfort.ru)

8-800-775-56-87